



АГЕНЦИЯ ПО ГЕОДЕЗИЯ,  
КАРТОГРАФИЯ И КАДАСТЪР

Сектор 1618, кв. Пловдив, ул. Мусала №1  
Тел. 02/818 83 83, факс 02/955 53 33  
ACAD@CADASTRE.BG \* стр. 1 от 2

СЛУЖБА ПО ГЕОДЕЗИЯ, КАРТОГРАФИЯ И КАДАСТЪР - ГР. БУРГАС

8000, ПОЩЕНСКА КУТИЯ -526, Бул. "СТ. СТАМБОЛОВ" №120, ет.4, 056/813518; 549701,  
burgas@cadastre.bg, БУЛСТАТ:130362903

СКИЦА НА ПОЗЕМЛЕН ИМОТ  
№ 15-87433-23.02.2016 г.

Поземлен имот с идентификатор 61056.15.20

С. Равда, общ. Несебър, обл. Бургас

По кадастралната карта и кадастралните регистри, одобрени със Заповед РД-18-58/16.04.2008 г.  
на ИЗПЪЛНИТЕЛЕН ДИРЕКТОР НА АГКК

Последно изменение със заповед: КД-14-02-132/31.01.2013 г. на НАЧАЛНИК НА СГКК - БУРГАС

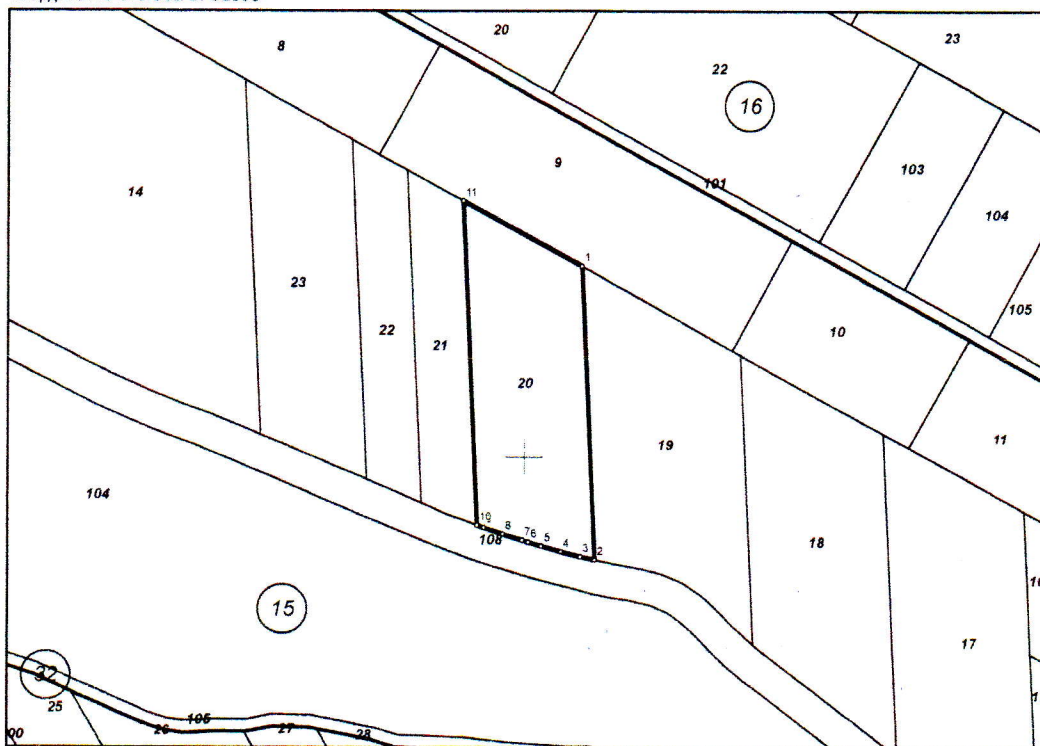
Адрес на поземления имот: с. Равда, м. "ЧЕШМЕ ТАРЛА"

Площ: 8607 кв.м

Трайно предназначение на територията: Урбанизирана

Начин на трайно ползване: За друг вид производствен, складов обект

Координатна система БГС2005



М 1:3000

Стар идентификатор: няма

Номер по предходен план: няма

Съсед: 61056.15.108, 61056.15.19, 61056.15.9, 61056.15.21

Скица № 15-87433-23.02.2016 г. издадена въз основа на  
документ с входящ № 01-51149-22.02.2016 г.



/инж. Пенка Бучварова/